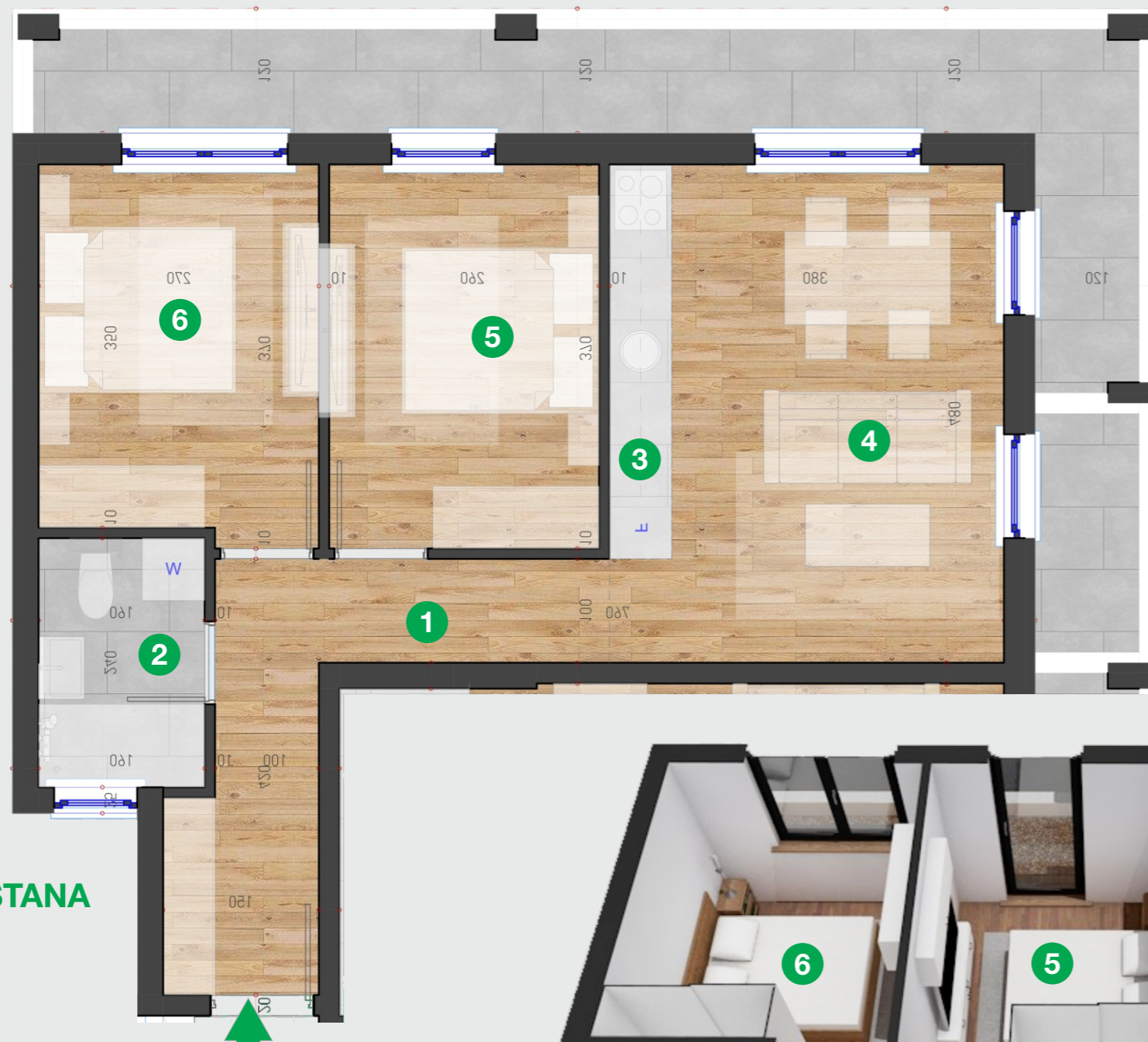
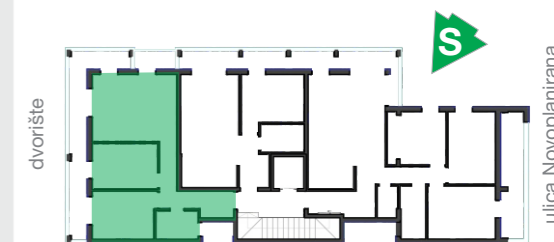


- 7,71m<sup>2</sup> 1 ulaz/hodnik
- 3,72m<sup>2</sup> 2 kupatilo
- 2,21m<sup>2</sup> 3 kuhinja
- 15,48m<sup>2</sup> 4 dnevni boravak sa trpezarijom
- 9,33m<sup>2</sup> 5 soba
- 9,36m<sup>2</sup> 6 soba

Funkcionalan, dvostrano i dvorišno orijentisan trosoban stan 4. spratu objekta 2, sa prostranim dnevnim boravkom i trpezarijom, kuhinjom, dve spavaće sobe i kupatilom.

Stan ima dodatne prostore za smeštaj garderobe.

Kupatilo i podovi kuhinje su obloženi premium keramikom, a sobe Tarkett podnim oblogama. Ugrađena je najkvalitetnija PVC fasadna i drvena unutrašnja stolarija, a u kupatila sanitarije premium kvaliteta.



OSNOVA STANA



3D PRIKAZ